

こどもびじゅつあー

11:00~12:00

対象：小学1~4年生

2026

2/11

(水・祝)



びじゅつあー

13:30~14:30

対象：小学5~中学3年生

だれでも びじゅつあー

15:30~16:30

対象：どなたでも



作品の前で美術館スタッフや参加者といっしょにお話ししながら、「コレクション2」展の作品を鑑賞します。美術館がはじめての人でも大丈夫。作品を見て、見つけたこと、そこから思うことや感じることを少しずつお話ししていきます。そうすると、みんなで見ているからこそその面白さを感じられたり、発見があったりしますよ。同年齢の人たちとお話したい小中学生は「こどもびじゅつあー」「びじゅつあー」に、いろいろな人とお話したい人はどなたでも、「だれでもびじゅつあー」にお申し込みください。美術館に来たことがある人もない人も、大歓迎です。

こどもびじゅつあー

2月11日(水・祝) 11:00~12:00 / 小学1年生~小学4年生

※保護者のプログラム参加および見学はできません。

びじゅつあー

2月11日(水・祝) 13:30~14:30 / 小学5年生~中学3年生

※保護者のプログラム参加および見学はできません。

だれでもびじゅつあー

2月11日(水・祝) 15:30~16:30 / どなたでも

※小学生未満の方は保護者とご参加ください。

参加費

こどもびじゅつあー

びじゅつあー

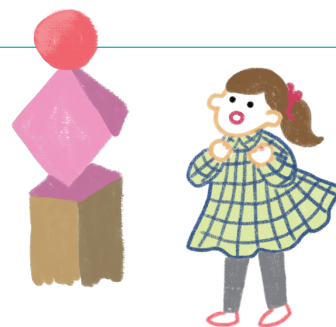
無料

要コレクション展観覧料

ただし、小学生未満の参加者の保護者、高校生以下および18歳未満、65歳以上、心身に障害のある方とその付添者1名、母子家庭・父子家庭の世帯員の方は無料

※無料対象者の方は証明できるものをご用意ください。

ただし、小学生未満の参加者の保護者、高校生以下および18歳未満の方を除きます。



だれでもびじゅつあー

定員

各回10名

(要事前申し込み・応募者多数の場合は抽選)

※2月2日(月)12時必着、定員に達しない場合には引き続き募集します。

会場

コレクション展示室

申し込み方法

WEBサイト、またはQRコードからお申し込みください。

こどもびじゅつあー

小学1年生~4年生

要予約



▼URL

<https://forms.cloud.microsoft/r/ErhTYd4SdR>

びじゅつあー

小学5年生~中学3年生

要予約



▼URL

<https://forms.cloud.microsoft/r/wHFuNfXi3r>

だれでもびじゅつあー

どなたでも

要予約



▼URL

<https://forms.cloud.microsoft/r/Mwby6p90fL>

※応募者多数の場合は抽選の上、締切後数日中に申込者全員に結果をメール連絡いたします。

※事前にお知らせのない方の当日ご参加については、ご連絡ください。

※「@nmao.go.jp」からのメールを受信できるように設定し、当館からの参加可否のメールが受信拒否あるいは迷惑メールフォルダー等に振り分けられないようご注意ください。

申込締切

2026年2月2日(月)12時必着

※しめきり後でも、定員に達しない場合には引き続き募集します。

問い合わせ先

TEL : 06-6447-4680(代) 平日10時~17時
EMAIL : education@nmao.go.jp



交通アクセス

- 京阪電中之島線「淀屋橋駅」(2番出口)より南西へ徒歩約5分
- Osaka Metro四つ橋線「肥後橋駅」(3番出口)より西へ徒歩約10分
- JR「大阪駅」、阪急電車「大阪梅田駅」より南西へ徒歩約20分
- JR大阪環状線「福島駅」より南へ徒歩約15分、JR東西線「新福島駅」(2番出口)、阪神電車「福島駅」(3番出口)より南へ徒歩約10分
- Osaka Metro御堂筋線「淀屋橋駅」、京阪電車「淀屋橋駅」(7番出口)より西へ徒歩約15分
- 大阪シティバス「大阪駅前」より53号・75号系統で「田養橋」下車、南西へ徒歩約3分