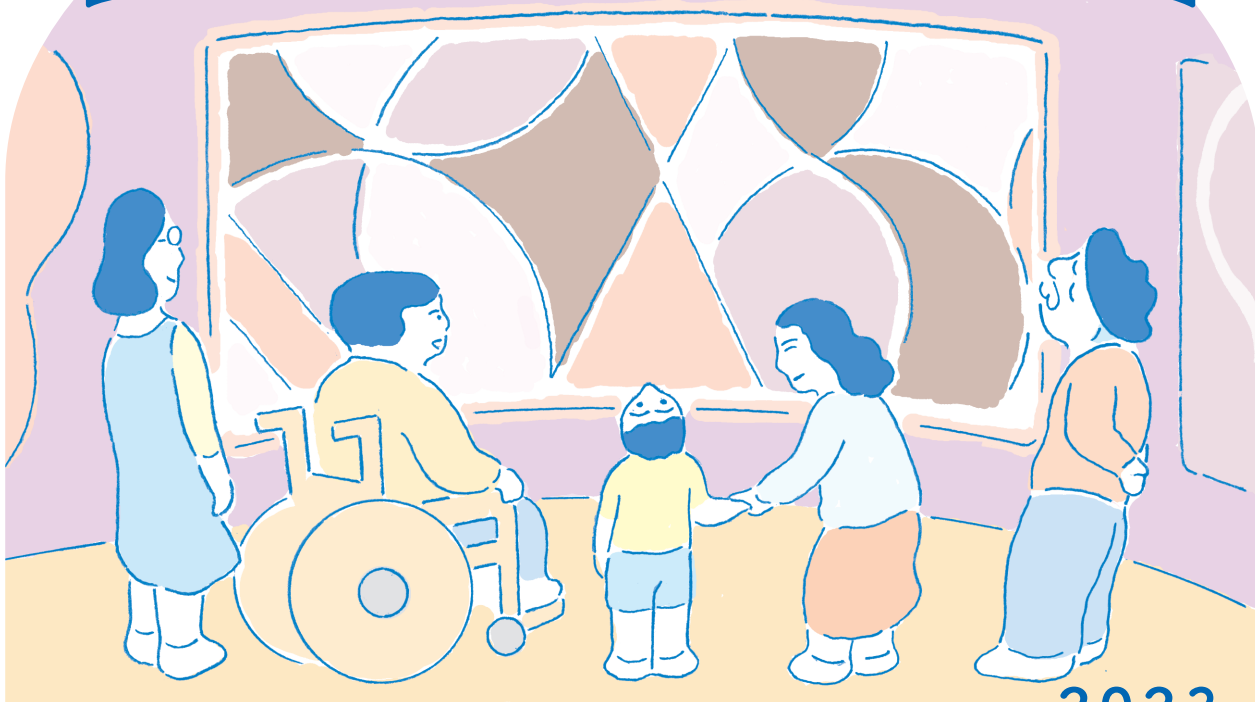


# だれでもびじゅつあー



美術館スタッフ、参加者とウォーミングアップタイム（講堂のスクリーンに「コレクション1 80/90/00/10」展に展示されている作品の画像を映し出し、簡単な対話による鑑賞をします）を過ごした後に、自由に展示室を回ります。お一人、ご家族、ご夫婦、お友達など、どなたでもご参加いただけます。展示室で作品を楽しんだ後は、展示室で見てきたこと、感じたこと、考えたことなどをみんなで共有します。展示室ではスタッフがサポートし、時には、展示室と一緒にトークなどもしますので、美術館がはじめての人もご安心ください。

2023

7/9 日

15:30～16:30

## 対象

どなたでも ※小学生以下の方は保護者とご参加ください。

## 定員

10名（応募者多数の場合は抽選・要事前申し込み）

## 参加費

無料（要コレクション展観覧料）

ただし、高校生以下および18歳未満、65歳以上、心身に障害のある方とその付添者1名は無料  
※小中学生を除き、無料対象者の方は学生証、健康保険証、運転免許証など年齢の分かるもの、障害者手帳等をご用意ください。

## 会場

講堂、「コレクション1 80/90/00/10」展

## 申し込み方法

往復ハガキで、往信面に以下の必要事項をご記入の上、下記宛先までお申し込みください。

- 参加希望プログラム名
- 参加希望日時
- 参加希望者全員の氏名（ふりがな）と学年あるいは年齢
- 郵便番号・住所
- 電話番号
- 応募動機（簡単に）
- 必要な支援・配慮・事前に共有しておきたいこと
- 今回の情報の入手方法（当館HP、インターネットのサイト名、SNSの種類など）

- 返信面には必ずご住所とお名前をご記入ください。
- 参加希望者全員のお名前をご記入ください。  
当日、事前にお知らせのない方が参加決定者と一緒に来られた場合、ご参加いただくことができません。
- 応募者多数の場合は抽選の上、結果を後日お知らせします。

## しめきり

2023年6月28日（水）必着

※しめきり後でも、定員に達するまで受け付けていますので、お問い合わせください。

## 宛先

〒530-0005 大阪市北区中之島4-2-55  
国立国際美術館「だれでもびじゅつあー」係