

ひとのいろいろ!

「エッケ・ホモ げんだい にんげんぞう み てん 現代の人間像を見よ」展などの

さくひん ちゅうしん じんぶつぞう 作品を中心に人物像をペアで鑑賞した後に、

たが しつもん あ ペアでお互いに質問し合いながら、

ひと いろ さく た その人にぴったりの色やポーズを探り出し、

しゃしん がようし つか 写真や画用紙を使ってかたちにしてみましょう!



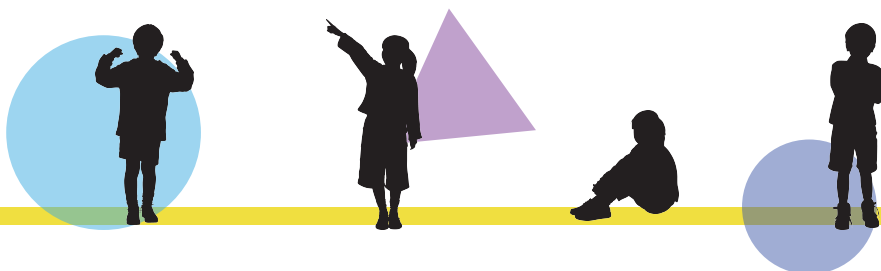
2016年 2月 20日 (土)、21日 (日)

【午前の部】10:30~12:30 【午後の部】14:30~16:30

対象：小学1年~6年生とその保護者

定員：各回10組20名（要事前申込・抽選） 参加費：無料

会場：「エッケ・ホモ 現代の人間像を見よ」展示場、講堂ほか



申し込み方法

往復ハガキに、必要事項をご記入の上、
右記のあて先までお申し込みください。

※往信ハガキには、

- 1) プログラム名
- 2) 参加希望日時
- 3) 郵便番号・住所
- 4) 参加されるお二人の氏名（ふりがな）
- 5) 電話番号
- 6) 参加される小学生の学年
- 7) どのように今回の情報を得られたか
（インターネットの場合にはできればサイト名）

をご記入ください。

※返信ハガキの宛名欄も必ずご記入ください。

※「小学1年~6年生とその保護者」の二人一組で
お申し込みください。

しめきり

2月10日 (水) 必着

※結果をハガキで後日お知らせします。

※しめきり後でも、定員に達するまで

受け付けていますので、お問い合わせください。

みなさんのおうぼを
おまちしています!



あて先

〒530-0005 大阪市北区中之島 4-2-55

国立国際美術館 「びじゅつあーすぺしやる」係

びじゅつあーすぺしゃる

「エッケ・ホモ 現代の人間像を見よ」展などの作品を中心に人物像をペアで鑑賞した後に、ペアで互いに質問し合いながら、その人にぴったりの色やポーズを探り出し、写真や画用紙を使ってかたちにしてみます。

2016年2月20日(土)、21日(日)

午前の部)10:30～12:30 午後の部)14:30～16:30

対象:小学1年～6年生とその保護者

定員:各回10組20名(要事前申込・抽選)

会場:「エッケ・ホモ 現代の人間像を見よ」展示場、講堂ほか

参加費:無料

■申し込み方法

往復ハガキに、必要事項をご記入の上、下記のあて先までお申し込みください。

※往信ハガキには、

1)プログラム名

2)参加希望日時

3)郵便番号・住所

4)参加されるお二人の氏名(ふりがな)

5)電話番号

6)参加される小学生の学年

7)どのように今回の情報を得られたか(インターネットの場合にはできればサイト名)

をご記入ください。

※返信ハガキの宛名欄も必ずご記入ください。

※「小学1年～6年生とその保護者」の二人一組でお申し込みください。

■しめきり

2016年2月10日(水)必着

※結果をハガキで後日お知らせします。

※しめきり後でも、定員に達するまで受け付けていますので、お問い合わせください。

■あて先

〒530-0005 大阪市北区中之島4-2-55

国立国際美術館「びじゅつあーすぺしゃる」係

問い合わせ先: 06-6447-4680 (代)