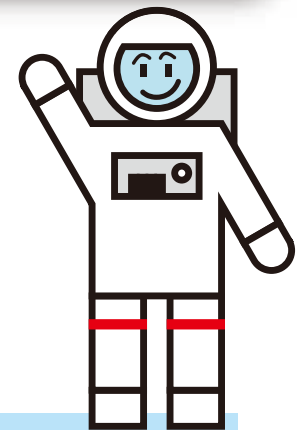


国立国際美術館 × 大阪市立科学館

相互割引 | やってます!!

【割引期間】

2017年7月18日(火) — 10月15日(日)



BABEL

国立国際美術館「バベルの塔」展

美術館チケットカウンターで次の券、あるいは会員証をご提示いただくと、「バベルの塔」展の当日券を割引料金でご購入いただけます。

一般 1,500円→1,400円、大学生 1,200円→1,100円、高校生 600円→550円

- 大阪市立科学館の展示場またはプラネタリウムの観覧券、あるいは会期中有効の前売券・招待券
※半券も可 ※平成29年度に発行されたものに限り
- 大阪市立科学館友の会会員証
※ご本人様のみ有効
- ※国立国際美術館では、大阪市立科学館の観覧券は取り扱っておりません。

中学生以下の方で、大阪市立科学館の「プラネタリウム」、「展示場」を利用される場合は、国立国際美術館のスタッフまでお声がけください。提示用チケットをお渡しします。

大阪市立科学館「プラネタリウム」、「展示場」

次の券、あるいは会員証をご提示いただくと、「プラネタリウム」、「展示場」の当日券を団体割引料金でご購入いただけます。

- プラネタリウム：大人 600円→480円、高校・大学生 450円→360円、3歳以上中学生以下 300円→240円
- 展示場：大人 400円→320円、高校・大学生 300円→240円、中学生以下無料
※プラネタリウムは満席により観覧できない場合もありますので、あらかじめご了承ください
- 「バベルの塔」展の観覧券(前売券、招待券を含む) ※半券も可
※国立国際美術館開催分に限り(東京都美術館開催分は対象外)
- 国立国際美術館友の会会員証
※ご本人様のみ有効(ペア会員に限り同伴1名様まで有効)
- ※大阪市立科学館では、国立国際美術館の観覧券は取り扱っておりません。

※その他の割引サービスとの併用不可 ※「バベルの塔」展は、月曜日休館。ただし、9月18日(月・祝)、10月9日(月・祝)は開館

※大阪市立科学館は、月曜日休館。ただし、7月18日(火)は休館、8月14日(月)は開館、9月18日(月・祝)は開館、9月19日(火)は休館、10月9日(月・祝)は開館、10月10日(火)は休館

※大阪市立科学館のプラネタリウムのスケジュール等は大阪市立科学館にお問い合わせください