

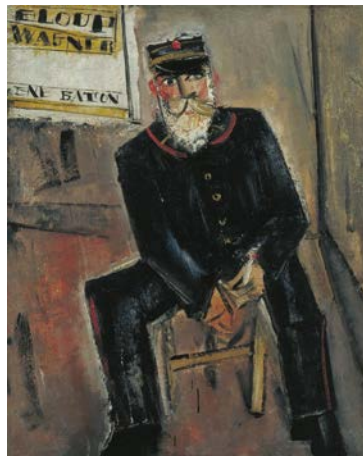
## 『中之島コレクションズ 大阪市立近代美術館 & 国立国際美術館』

会期：2011年10月4日(火)～12月11日(日)

会場：国立国際美術館



アンディ・ウォーホル 《グムリン I (ピンク)》1986年  
国立国際美術館蔵  
©2011 The Andy Warhol Foundation for the Visual Arts, Inc.  
/ ARS, N.Y. / SPDA, Tokyo



佐伯祐三 《郵便配達夫》1928年  
大阪市立近代美術館建設準備室蔵

大阪市立近代美術館と国立国際美術館は、10月4日(火)から12月11日(日)まで、『中之島コレクションズ 大阪市立近代美術館 & 国立国際美術館』を開催します。

大阪市は国立国際美術館がある中之島4丁目地区に、平成29年度の開館をめざして近代美術館の整備を進めています。将来、ふたつの美術館が隣り合って活動すれば、相互に協力して多彩なアートイベントを行ったり、展覧会を一緒に開催することも可能となるでしょう。本展では、そんな未来を一部先取りしてご覧いただきます。

「中之島コレクションズ」でご紹介するのは、2館のコレクションの、まさにハイライトとも言うべき作品群です。ピカソ、モディリアーニ、デュシャン、マグリットなど20世紀を代表する作家をはじめ、ステラ、ウォーホルなどアメリカの戦後美術、そしてマルレーネ・デュマスや奈良美智など国立国際美術館が積極的に収集している現代絵画、さらに大阪市立近代美術館のコレクションの目玉である佐伯祐三など選りすぐりの作品が一堂に会します。

会期初日の10月4日(火)には、近代美術館整備に向けたシンポジウム「中之島から大阪が変わる—アートによるひとづくり、まちづくり—」を開催します。また、10月29日(土)、12月4日(日)には学芸員によるギャラリートークを行う予定です。

—昨年開催された「水都大阪 2009」以来、中之島は水都・大阪のシンボルエリアとしてますます注目されています。大阪市中央公会堂や大阪府立中之島図書館など歴史ある建築物をはじめ、世界に誇るコレクションを有する大阪市立東洋陶磁美術館など多数の文化施設が集積するほか、近年ではオフィスタワー等の建設も進むなど、目覚ましい発展を遂げています。芸術の秋、中之島の散策がてら国立国際美術館にお立ち寄りいただき、「都心で文化の薫り高いひとときを楽しめる展覧会」——『中之島コレクションズ 大阪市立近代美術館 & 国立国際美術館』をどうぞご鑑賞ください。

つきましては、ご多用中誠に恐れ入りますが、『中之島コレクションズ 大阪市立近代美術館 & 国立国際美術館』についてぜひご紹介くださいますよう、ここにご案内申し上げます。

『中之島コレクションズ 大阪市立近代美術館 & 国立国際美術館』の開催概要は次のとおりです。

## 『中之島コレクションズ 大阪市立近代美術館 & 国立国際美術館』開催概要

- ◇ 展覧会名：『中之島コレクションズ 大阪市立近代美術館 & 国立国際美術館』
- ◇ 会 期： 2011年10月4日(火)～12月11日(日) 60日間  
※月曜日休館。ただし、10月10日(月・祝)は開館、10月11日(火)は休館。
- ◇ 開館時間： 10:00～17:00 (入館は閉館の30分前まで)  
※金曜日は19:00まで開館
- ◇ 会 場： 国立国際美術館 B2階展示場  
大阪市北区中之島4丁目2番55号
- ◇ 主 催： 大阪市立近代美術館建設準備室、国立国際美術館
- ◇ 協 賛： 財団法人ダイキン工業現代美術振興財団
- ◇ 後 援： 大阪市教育委員会
- ◇ 観 覧 料： 一般 420円(210円)／大学生 130円(70円)  
※( )内は20名以上の団体料金  
※高校生以下、並びに18歳未満、65歳以上、心身に障害がある方及びその付添者1名は無料。  
(証明できるものをご提示いただく場合があります。)
- ◇ 本展無料観覧日： 10月8日(土)、11月5日(土)、11月19日(土)、11月20日(日)、12月3日(土)
- ◇ 全館無料観覧日： 11月3日(木・祝)
- ◇ 出品点数： 国立国際美術館 27作家 41作品(予定)  
大阪市立近代美術館建設準備室 20作家 26作品(予定)
- ◇ 出品予定作家： 【国立国際美術館】  
パブロ・ピカソ、ヴァシリー・カンディンスキー、ジョルジョ・モランディ、マルセル・デュシャン、  
ジョゼフ・コーネル、カレル・アペル、ヴォルス、ジャン・デュビュッフエ、ルーチョ・フォンタナ、  
マン・レイ、サイ・トゥオンブリー、ヴィレム・デ・クーニング、モーリス・ルイス、アンディ・ウ  
ォーホル、シュテファン・バルケンホール、ベルナール・フリズ、ヴァルダ・カイヴァーノ、リュッ  
ク・タイマンズ、マルレーネ・デュマス、ジョージエ・オズボルト、トニー・クラッグ、会田誠、  
加藤美佳、後藤靖香、小林孝亘、奈良美智、森千裕、[鉄道芸術祭特別協力出品]西野達  
  
【大阪市立近代美術館】  
アンドレ・ドラク、モーリス・ユトリロ、ジョルジオ・デ・キリコ、アメデオ・モディリアーニ、  
キスリング、マックス・エルンスト、マリー・ローランサン、サルバドール・ダリ、ルネ・マグリット、  
コンスタンティン・ブランクーシ、アルベルト・ジャコメッティ、佐伯祐三、ジョン・ミッチェル、  
マーク・ロスコ、ケネス・ノーランド、フランク・ステラ、モーリス・ルイス、チャック・クロース、  
ジャン＝ミシェル・バスキア、リチャード・エステス
- ◇ ギャラリートーク： 展覧会の趣旨や主な出品作品・作家のエピソードなどについて、1時間程度、学芸員  
が説明します。じっくりと鑑賞したい方におすすめです。
  - 10月29日(土) 14:00～
  - 12月4日(日) 14:00～集合場所：B2階展示場入口  
料 金：無料 ※ただし、展覧会の観覧料は必要です。  
※当日13:30から聴講用ワイヤレス受信機を貸し出します。(先着90名)

◇ 一般からのお問い合わせ： ● 国立国際美術館／10:00～17:00（金曜日は 19:00 まで）

Tel. 06-6447-4680(代)

◇ URL： <http://www.nmao.go.jp/>

以上

『中之島コレクションズ』作品画像ご使用にお願い

※注意事項は掲載申込書に別途記載

『中之島コレクションズ』の提供画像のうち、1.パブロ・ピカソ、4.アンドレ・ドラン、5.ジョルジオ・デ・キリコ、7.キスリング、10.マリー・ローランサン、11.ジャン＝ミシェル・バスキアの使用にあたっては、事前に、美術著作権協会(Tel. 03-5148-5551)あてに著作権使用許可申請が必要です。

申請書は画像データを送信する際に併せてお渡しますので、まずは 5 ページの掲載申込書に必要事項をご記入の上、PR 事務局あてに送信してください。

著作権使用料について

下記の場合は使用料が免除されますが、インターネット掲載等、下記以外のケースは著作権使用料が生じます。

- <新聞・雑誌> ・ 掲載作品の大きさが 9×5.5cm(名刺サイズ)もしくは 49.5c m<sup>2</sup>の範囲内
- ・ 1 媒体につき 2 作品まで
  - ・ 記事の解説文(会場、会期などの展覧会情報を除く部分)が 400 字以内
  - ・ 雑誌の場合、本文中での使用(表紙、裏表紙は、免除対象外)

※この場合も事前の使用許可申請は必要です。

関連イベント:

近代美術館整備に向けたシンポジウム

「中之島から大阪が変わる—アートによるひとづくり、まちづくり—」

日時： 10月4日(火) 15:00～17:00

場所： 国立国際美術館 B1 階講堂

料金： 無料

定員： 当日先着 130 名

担当： 大阪市立近代美術館建設準備室 担当： 菅谷、平野

大阪市ゆとりとみどり振興局文化部内

Tel. 06-6469-5187 Fax. 06-6469-3897

※詳細が決まり次第、別途お知らせします。

このリリースに関するお問い合わせは、下記までお願いいたします

● 『中之島コレクションズ 大阪市立近代美術館 & 国立国際美術館』について

国立国際美術館 広報担当： 西村 (kouhou@nmao.go.jp)

Tel. 06-6447-4671(直通) 06-6447-4680(代表) Fax. 06-6447-4698

展覧会担当： 橋本

〒530-0005 大阪市北区中之島 4-2-55

● 画像データ、並びに取材申し込みについて

『中之島コレクションズ』PR 事務局 (大阪市立近代美術館建設準備室 PR 事務局)

担当： 鈴木、小寺 (m.kodera@officemay.co.jp)

Tel. 06-6210-1107(直通) Fax. 06-6204-1505

〒541-0047 大阪府中央区淡路町 1-2-5 淡路町イーストビル2F (有)オフィス・メイ内

# 『中之島コレクションズ』 主な出品作品

※番号(★印)のあるもののみ画像をお貸し出来ます。

## ●国立国際美術館所蔵作品



★\*1. パブロ・ピカソ  
 《ポスターのある風景》 1912 年  
 国立国際美術館蔵  
 ©2011-Succession Pablo Picasso-SPDA(JAPAN)



★2. ヴァシリー・カンディンスキー  
 《絵の中の絵》 1929 年  
 国立国際美術館蔵



ジョゼフ・コーネル  
 《無題(北ホテル)》 1950 年代  
 国立国際美術館蔵  
 ©The Joseph and Robert Cornell Memorial Foundation/VAGA, New York&SPDA, Tokyo, 2011



アンディ・ウォーホル  
 《グレムリン I (ピンク)》 1986 年  
 国立国際美術館蔵  
 ©2011 The Andy Warhol Foundation for the Visual Arts, Inc. / ARS, N.Y. / SPDA, Tokyo



アンディ・ウォーホル  
 《グレムリン II (オレンジ)》 1986 年  
 国立国際美術館蔵  
 ©2011 The Andy Warhol Foundation for the Visual Arts, Inc. / ARS, N.Y. / SPDA, Tokyo



アンディ・ウォーホル  
 《グレムリン III (ブルー)》 1986 年  
 国立国際美術館蔵  
 ©2011 The Andy Warhol Foundation for the Visual Arts, Inc. / ARS, N.Y. / SPDA, Tokyo



★3. リュック・タイマンス  
 《教会》 2006 年  
 国立国際美術館蔵  
 ©Luc Tuymans  
 Courtesy of WAKO WORKS OF ART

## ●大阪市立近代美術館建設準備室所蔵作品



★\*4. アンドレ・ドラン  
 《コリウール港の小舟》 1905 年  
 大阪市立近代美術館建設準備室蔵  
 ©ADAGP, Paris&SPDA, Tokyo, 2011



★\*5. ジョルジオ・デ・キリコ  
 《福音書的な静物》 1916 年  
 大阪市立近代美術館建設準備室蔵  
 ©SIAE, Roma&SPDA, Tokyo, 2011



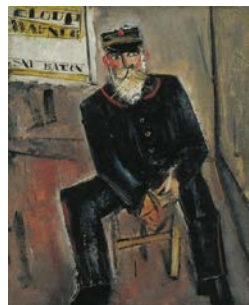
★\*6. アメデオ・モディリアーニ  
 《髪をほどいた横たわる裸婦》 1917 年  
 大阪市立近代美術館建設準備室蔵



★\*7. キスリング  
 《オランダ娘》 1922 年  
 大阪市立近代美術館建設準備室蔵  
 ©ADAGP, Paris&SPDA, Tokyo, 2011



★8. 佐伯祐三  
 《オプセルヴァトワール附近》  
 1927 年  
 大阪市立近代美術館建設準備室蔵



★9. 佐伯祐三  
 《郵便配達夫》 1928 年  
 大阪市立近代美術館建設準備室蔵



★\*10. マリー・ローランサン  
 《プリンセス達》 1928 年  
 大阪市立近代美術館建設準備室蔵  
 ©ADAGP, Paris&SPDA, Tokyo, 2011



★\*11. ジャン＝ミシェル・バスキア  
 《無題》 1984 年  
 大阪市立近代美術館建設準備室蔵  
 ©The Estate of Jean-Michel Basquiat/ADAGP, Paris&SPDA, Tokyo, 2011

\*「中之島コレクションズ」の提供画像のうち、1.パブロ・ピカソ、4.アンドレ・ドラン、5.ジョルジオ・デ・キリコ、7.キスリング、10.マリー・ローランサン、11.ジャン＝ミシェル・バスキアについては、著作権の関係上、使用に当たって許可申請が必要です。

- 同封の《取材・掲載申込書の個人情報の取り扱いについて》をご一読いただき同意の上で、下記必要事項をご記入の上、ファックスにてお知らせください。  同意する  同意しない
- 掲載紙・誌を2部、PR事務局までお送りくださいますようお願い申し上げます。

『中之島コレクション 大阪市立近代美術館&国立国際美術館』

作品画像データ 掲載申込書

記入日: 月 日

【画像データご利用にあたっての注意事項】

- ※掲載ご希望の作品番号に○印をご記入の上、Fax または E-mail にてお申し込みください。JPEG データを E-mail でお送りいたします。
- ※画像データは、本展覧会の取材・告知以外の目的での使用は固くお断りします。
- ※画像データは、使用後は必ず破棄願います。また許可なく複製・保存しないでください。
- ※作品の文字載せやトリミングなどはご遠慮ください。また単色使用の場合、原則として黒を使用してください
- ※作品掲載の際は、所定のキャプション(作家名、作品名、制作年、所蔵美術館名、クレジット)を必ず明記してください。
- ※作品番号に\*印が付いた作品は、著作権の関係上、別途許可申請が必要です。書式をご用意しております。詳しくは3ページをご参照ください。申請先:美術著作権協会(電話 03-5148-5551)

番号	作品名	番号	作品名
1*	パブロ・ピカソ 《ポスターのある風景》 1912 年 国立国際美術館蔵 ©2011-Succession Pablo Picasso-SPDA(JAPAN)	7*	キスリング 《オランダ娘》 1922 年 大阪市立近代美術館建設準備室蔵 ©ADAGP,Paris&SPDA,Tokyo,2011
2	ヴァシリー・カンディンスキー 《絵の中の絵》 1929 年 国立国際美術館蔵	8	佐伯祐三 《オペセルヴァトワール附近》 1927 年 大阪市立近代美術館建設準備室蔵
3	リュック・タイマンス 《教会》 2006 年 国立国際美術館蔵 ©Luc Tuymans Courtesy of WAKO WORKS OF ART	9	佐伯祐三 《郵便配達夫》 1928 年 大阪市立近代美術館建設準備室蔵
4*	アンドレ・ドラン 《コリウール港の小舟》 1905 年 大阪市立近代美術館建設準備室蔵 ©ADAGP,Paris&SPDA,Tokyo,2011	10*	マリー・ローランサン 《プリンセス達》 1928 年 大阪市立近代美術館建設準備室蔵 ©ADAGP,Paris&SPDA,Tokyo,2011
5*	ジョルジオ・デ・キリコ 《福音書的な静物》 1916 年 大阪市立近代美術館建設準備室蔵 ©SIAE,Roma&SPDA,Tokyo,2011	11*	ジャン＝ミシェル・バスキア 《無題》 1984 年 大阪市立近代美術館建設準備室蔵 ©The Estate of Jean-Michel Basquiat/ADAGP,Paris&SPDA, Tokyo,2011
6	アメデオ・モディリアーニ 《髪をほどいた横たわる裸婦》 1917 年 大阪市立近代美術館建設準備室蔵		

貴社名／部署名		
媒体名・番組名		
ご担当者名		
ご連絡先	TEL.	FAX.
e-mail アドレス		

円滑に業務を行うために、お手数ですが下記の質問にご協力ください。

画像データの送付	<input type="checkbox"/> 必要 (JPG 形式、RGB モード) <input type="checkbox"/> 不要
掲載・放送予定日	月 日 発売 号・放送 時ごろ
校正紙	有 ( 月 日頃) ・ 無
チケットプレゼント	・ 希望する ( 組 名様) ・ 希望しない
応募締切日	月 日 (当日消印有効・必着)