

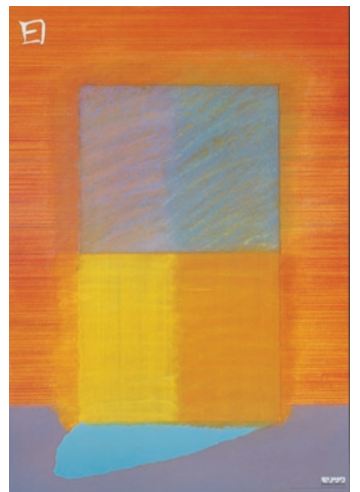
# 早川良雄ポスター展

THE POSTERS OF YOSHIO HAYAKAWA

2011年3月5日(土) — 6月5日(日)

■開館時間:午前10時~午後5時、毎週金曜日は午後7時(入館は閉館の30分前まで) ■休館日:毎週月曜日、ただし3月21日(月・祝)・5月2日(月)は開館、3月22日(火)は休館  
 ■観覧料:一般420円(210円)、大学生130円(70円) \* ( )内は20名以上の団体料金  
 \*高校生以下並びに18歳未満、65歳以上、心身に障害のある方及びその付添者1名は無料(証明できるものをご提示いただく場合があります)  
 ■本展無料観覧日:3月5日(土)、4月2日(土)、5月7日(土)、5月18日(水)、6月4日(土) ■主催:国立国際美術館 ■協賛:(財)ダイキン工業現代美術振興財団  
 ■お問い合わせ:国立国際美術館(大阪・中之島) 06-6447-4680(代) 〒530-0005 大阪府北区中之島4-2-55 <http://www.nmao.go.jp/>

国立国際美術館 THE NATIONAL MUSEUM OF ART, OSAKA



# 早川良雄ポスター展

THE POSTERS OF YOSHIO HAYAKAWA



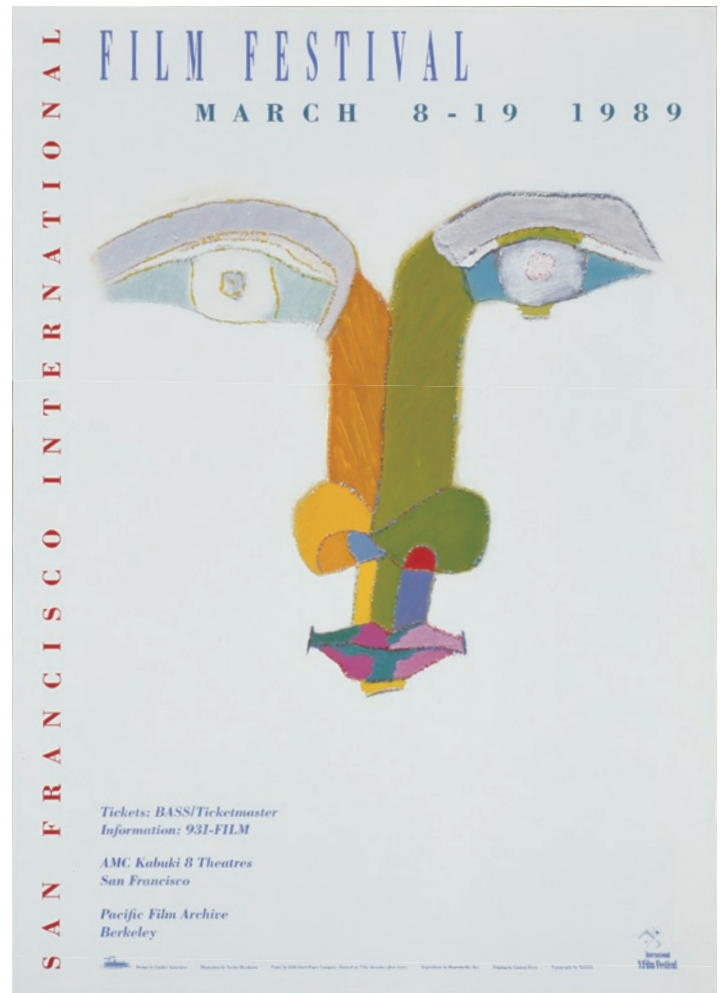
大阪出身で、戦後のグラフィック・デザイン界を代表する作家として活躍した早川良雄氏（1917-2009）の、ポスターの仕事をつむぎ返る展覧会を開催します。

早川氏のデザイナーとしての出発点は、戦前の三越百貨店時代にまでさかのぼります。戦時中は5年に及ぶ中国大陸での兵役を経て、復員後の1948年からは、近鉄百貨店宣伝部に勤務しました。1951年には、亀倉雄策らと日本宣伝美術会を結成し、1955年には国際グラフィックデザイナー連盟初の日本人会員となりました。

1954年に早川良雄デザイン事務所を開設し、独立して以降は、長年にわたり東京と大阪を拠点に、ポスターだけでなく本の装丁やパブリック・アート、「顔たち」や「形状」シリーズに代表される絵画作品など、幅広い創作活動を展開しました。それら日本の伝統美を意識させる斬新なデザインは、海外でも高い評価を受けました。

今回の60点を超える出品作の大半は、1999年に、早川氏本人より寄贈されたものです。早川氏と当館とは、1977年に、当館が万博記念公園に開館した際、開館ポスターとロゴタイプ制作を依頼して以来のつながりがあり、2004年の中之島移転の際には、新しいシンボル・マークの制作もお願いしました。

このたびの展覧会を通じて、皆さまには、早川氏のポスターの、時代ごとの変遷をご理解いただくとともに、そのイラストやデザインの特徴でもある、ユーモラスで大胆な造形美、独創的な色彩感覚をご堪能いただけるものと確信いたしております。



## 【関連イベント】

### 講演会Ⅰ

「早川良雄の人とデザイン」 木村重信（大阪大学名誉教授）  
2011年3月5日（土）午後3時から 地下1階講堂にて

### 講演会Ⅱ

「早川良雄と関西のデザイナーたち」 安来正博（当館主任研究員）  
2011年5月7日（土）午後2時から 地下1階講堂にて

\*いずれも無料（先着130名）

\*当日、午前10時から整理券を配布します。

詳しくは当館ホームページでご確認ください。

## 【同時開催】

「風穴 もうひとつのコンセプチュアリズム、アジアから」

2011年3月8日（火）～6月5日（日）

## 【コレクション4】

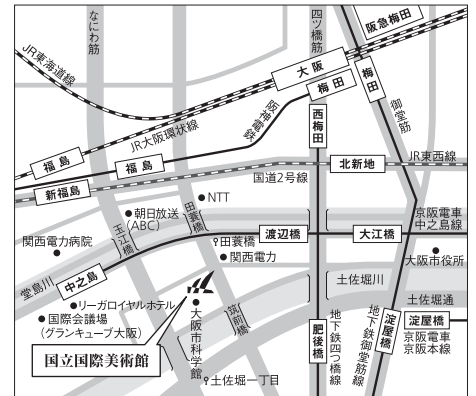
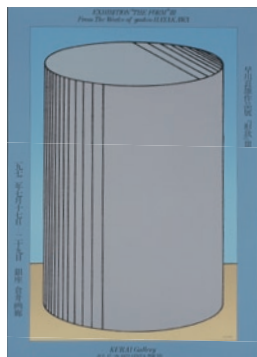
2011年3月5日（土）～6月5日（日）

### ○作品上から

- 《サンフランシスコ国際映画祭（国際交流基金）》1989年
- 《洋裁生券集（カロン洋裁研究所）》1949年
- 《早川良雄作品展「形状」Ⅲ（倉井画廊）》1972年
- 《日本のイラストレーション50年展（ギンザ・グラフィック・ギャラリー）》1995年

### ○表面

1. 《日、昇る。（INAX）》1986年
2. 《第1回東京国際映画祭（東京国際映画祭組織委員会）》1984年
3. 《第11回秋の秀彩会（近鉄百貨店）》1953年
4. 《デザインは愛（総合デザイナー協会）》1986年
5. 《伝統と現代技術（フランス文化省、凸版印刷）》1984年
6. 《無印良品天神（無印良品）》1984年
7. 《カロン洋裁・生券集（カロン洋裁研究所）》1951年
8. 《第5回東京国際版画ビエンナーレ展（国立近代美術館）》1966年
9. 《日（モリサワ）》1993年
10. 《国立国際美術館 開館（国立国際美術館）》1977年
11. 《写楽覆面（毎日新聞社）》1995年
12. 《日本ビジネススクール '82学生募集（日本ビジネススクール）》1981年
13. 《早川良雄作品展「顔たち」（今橋画廊）》1968年



## 【交通案内】

- 京阪電中之島線「淀屋橋駅」（2番出口）より南西へ徒歩約5分
  - 地下鉄四つ橋線「肥後橋駅」（3番出口）より西へ徒歩約10分
  - JR「大阪駅」、阪急電鉄「梅田駅」より南西へ徒歩約20分
  - JR大阪環状線「福島駅」、東西線「新福島駅」（2番出口）より南へ徒歩約10分
  - 阪神電車「福島駅」より南へ徒歩約10分
  - 地下鉄御堂筋線「淀屋橋駅」、京阪電車「淀屋橋駅」より西へ徒歩約15分
  - JR大阪駅前より、市バス53号、75号系統で、「田蓑橋」下車、南西へ徒歩約3分
  - 淀屋橋（土佐堀通／住友ビル一館前）より、中之島ループバス「ふらら」で、「市立科学館・国立国際美術館前」バス停下車すぐ
- \*美術館には専用駐車場はありません。ご来館は電車・バス等をご利用ください。
- \*心身に障害のある方で車のご来館を希望される場合は美術館北側の有料駐車場をご利用いただけますようお願いいたします。

1	2	3	4
5	6	7	8
10	11	12	13



## 国立国際美術館

THE NATIONAL MUSEUM OF ART, OSAKA

〒530-0005 大阪市北区中之島4-2-55  
4-2-55 Nakanoshima Kita-ku, Osaka 530-0005  
お問い合わせ:06-6447-4680(代表)  
http://www.nmao.go.jp/